

Toshiba EasyGuard

L'informatique **mobile** sans soucis



Toshiba EasyGuard est la meilleure solution en matière de

sécurité des données, de protection avancée des systèmes et de connectivité simplifiée. Cette solution informatique nouvelle génération inclut des technologies d'optimisation de la connectivité et de la sécurité : des dispositifs anti-accidents et des utilitaires logiciels avancés destinés à l'informatique mobile.

Trois éléments fondamentaux de l'informatique mobile sans soucis

En matière de sécurisation accrue des données, de protection des systèmes et de simplification de la connectivité, on peut répartir les fonctions de Toshiba EasyGuard en trois groupes principaux :

Sécurité Des fonctions garantissant une sécurité accrue des systèmes et des données.

Protection Des utilitaires de diagnostic et des fonctions de protection optimisant la durée de vie des équipements.

Connectivité Des fonctions et des utilitaires logiciels offrant une connectivité avec ou sans fil, fiable et simplifiée.



Qu'est-ce que le Shock Protection Design (dispositif antichoc) de Toshiba ?

Le dispositif antichoc conçu par Toshiba offre une meilleure protection des composants lors des chutes, collisions et impacts subis par l'ordinateur portable. Ce concept comprend divers dispositifs de protection spécialisés. Des protections en caoutchouc disposées autour des composants clés de l'ordinateur le rendent plus résistant aux chocs et le protègent contre les accidents.



Description Shock Protector

Cette protection s'apparente à un « pare-choc », disposé dans chaque angle et proposant trois niveaux de protection, afin d'amortir les chocs physiques de l'ordinateur. Le premier niveau de protection est situé à la base de l'appareil et dépasse la largeur de l'écran LCD. Lors d'un impact, l'écran est protégé du choc car la taille de la base est plus importante que celle de l'écran.

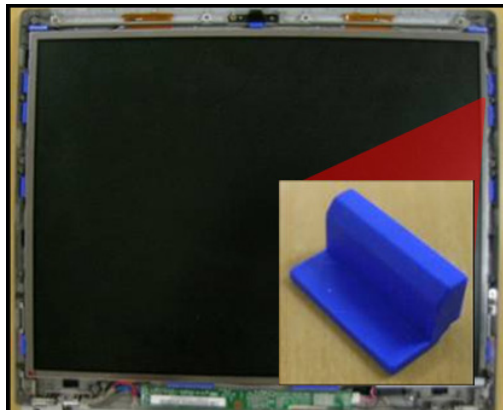


Les angles saillants, une conception clé du dispositif antichoc Toshiba qui offre plus d'espace pour l'absorption des chocs.

Le deuxième niveau de protection est assuré par les angles arrondis de l'appareil, à contrario des angles carrés classiques, qui permettent de mieux absorber les chocs. La protubérance des angles forme le troisième niveau de protection contre les chocs. Ces protubérances constituent un espace supplémentaire qui fait tampon entre les composants de l'ordinateur et son boîtier, assurant un support optimal.

Protection en caoutchouc de l'écran LCD

L'écran est un élément fondamental pour l'affichage des données, il s'avère donc primordial de le protéger correctement. Le Shock Protection Design de protection de Toshiba intègre des languettes en caoutchouc qui entourent l'écran afin d'absorber les chocs dus aux impacts et d'éviter la fissure, le bris ou tout autre endommagement de l'écran. Cette protection améliorée permet à l'utilisateur d'économiser du temps et de l'argent puisqu'il n'a plus besoin de faire réparer son écran en cas d'incident.



Des languettes en caoutchouc entourent l'écran pour une protection maximale.

Protection en caoutchouc pour le lecteur de disque dur

Outre l'écran, le disque dur est un autre élément fondamental de l'ordinateur portable car il contient toutes les données. Afin d'éviter les pertes de ces données et les échecs lors du redémarrage dans le cas d'un choc physique, les ordinateurs portables sont équipés d'un matériau antichoc disposé aux quatre coins du disque dur, en vue d'en améliorer l'amortissement.



Des languettes en caoutchouc disposées autour du lecteur de disque dur améliorent l'amortissement de l'appareil. Ce dispositif est au cœur du système Shock Protection Design de Toshiba.

Protection en caoutchouc du FN inverseur

L'inverseur d'un ordinateur portable est l'un des composants les plus fragiles et déterminants, dans la mesure où il détecte le niveau de charge des batteries afin que l'ordinateur ne soit pas mis hors tension de manière intempestive. La protection en caoutchouc forme un mur protecteur autour de l'inverseur afin de le protéger des impacts et, ainsi, de garantir une informatique mobile simple et sans soucis.



Une solide protection de caoutchouc constitue un mur protecteur autour de l'inverseur.

Résumé des fonctions et de leurs avantages

- ▶ Protection antichoc grâce à une base élargie et des angles arrondis et saillants Réduit considérablement le risque d'endommagement de l'écran et ajoute de l'espace à la base et dans les angles afin de mieux absorber les chocs. Une protection maximale pour un poids plume au design agréable et raffiné.
- ▶ Protection en caoutchouc disposée autour de l'écran Protège l'écran des impacts et évite ainsi une perte de productivité due à une réparation de l'écran.
- ▶ Languettes en caoutchouc autour du lecteur de disque dur pour un meilleur amortissement Protège le disque dur des chocs et vibrations pouvant conduire à un dysfonctionnement du lecteur et à une perte de données.
- ▶ Protection en caoutchouc autour de l'inverseur Élimine les interruptions intempestives et les temps d'arrêt.

* La responsabilité de Toshiba ne peut être engagée en cas de casse de l'écran